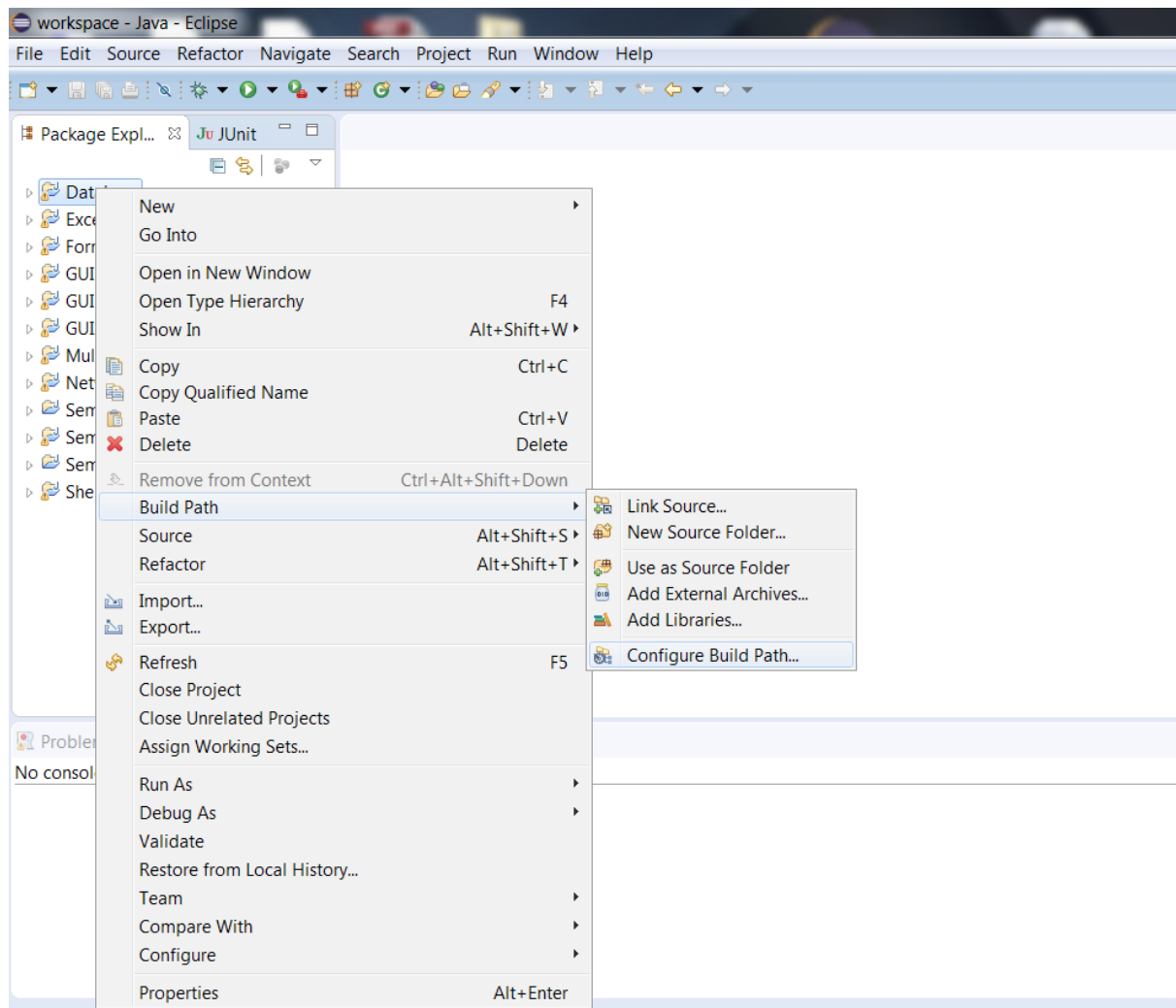


Konfigurimet e MySQL në Eclipse

Pasi është instaluar MySQL, dhe Jconnector, ju duhet të shtoni këtë connector si Jar File në Projekt:

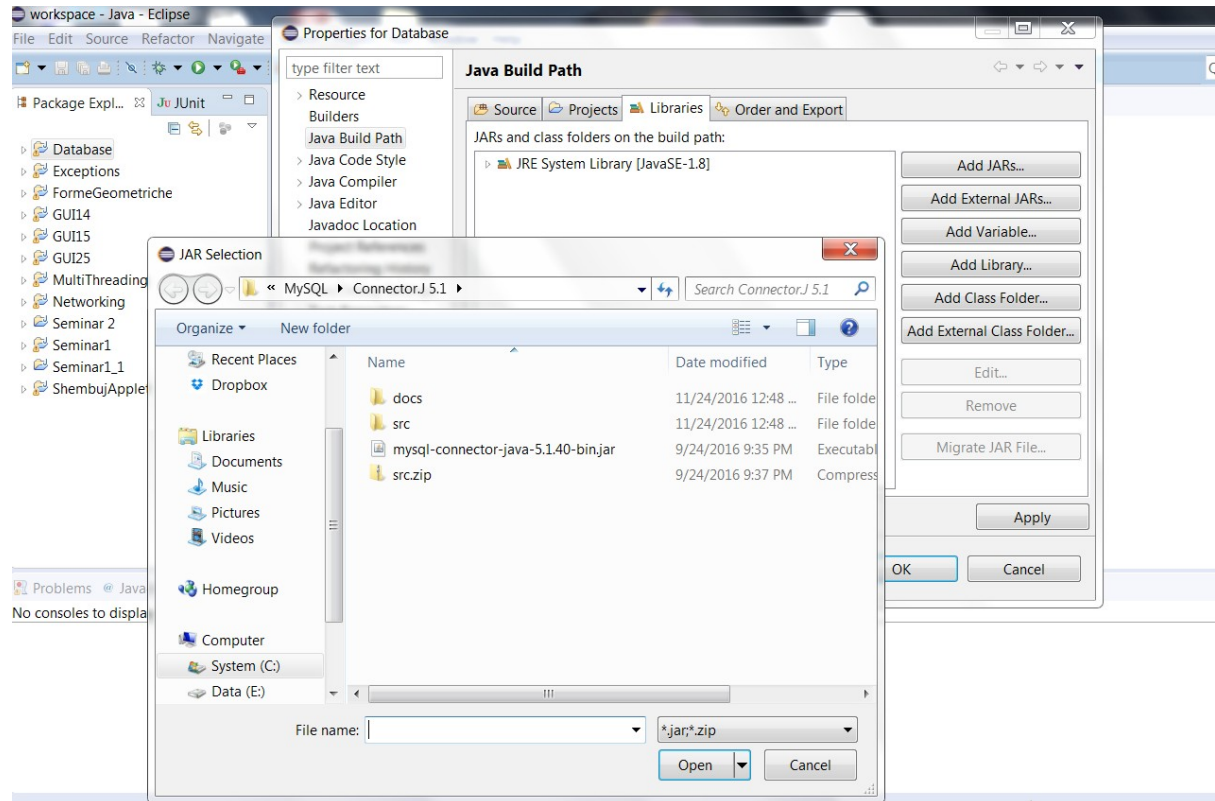
1-Click të djathtë tek projekti, dhe zgjidhni Build Path, Configure Build Path



2-Tek Build Path, zgjidhni Libraries, dhe në të djathtë zgjidhni Add external JARs

Si external Jar, merrni mysql-connector, që ndodhet në direktorinë

C:\Program Files\MySQL\Connector.J 5.1



3- Duhet të shtoni tek variabli Path, folderin Bin te MySQL Server. Me click të djathtë tek My Computer, shkoni tek Properties, dhe ndiqni skemën e mëposhtme:
Shtoni direktorinë Bin tek Path, pa fshirë Path ekzistues.

